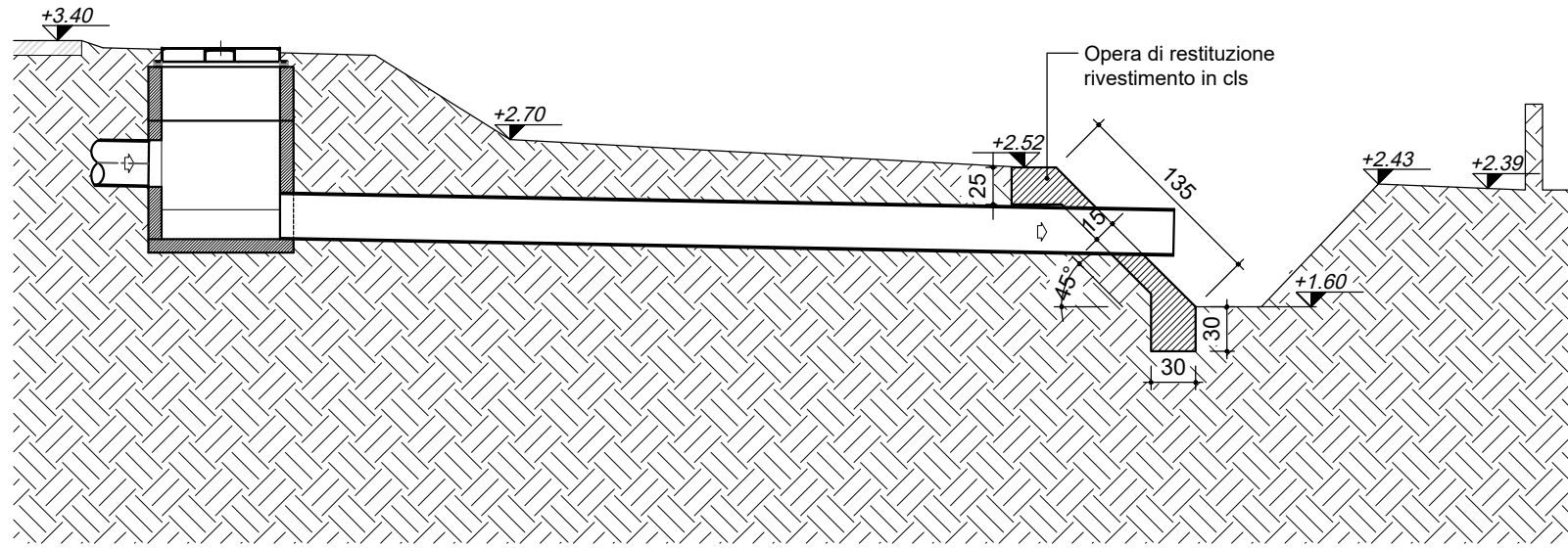


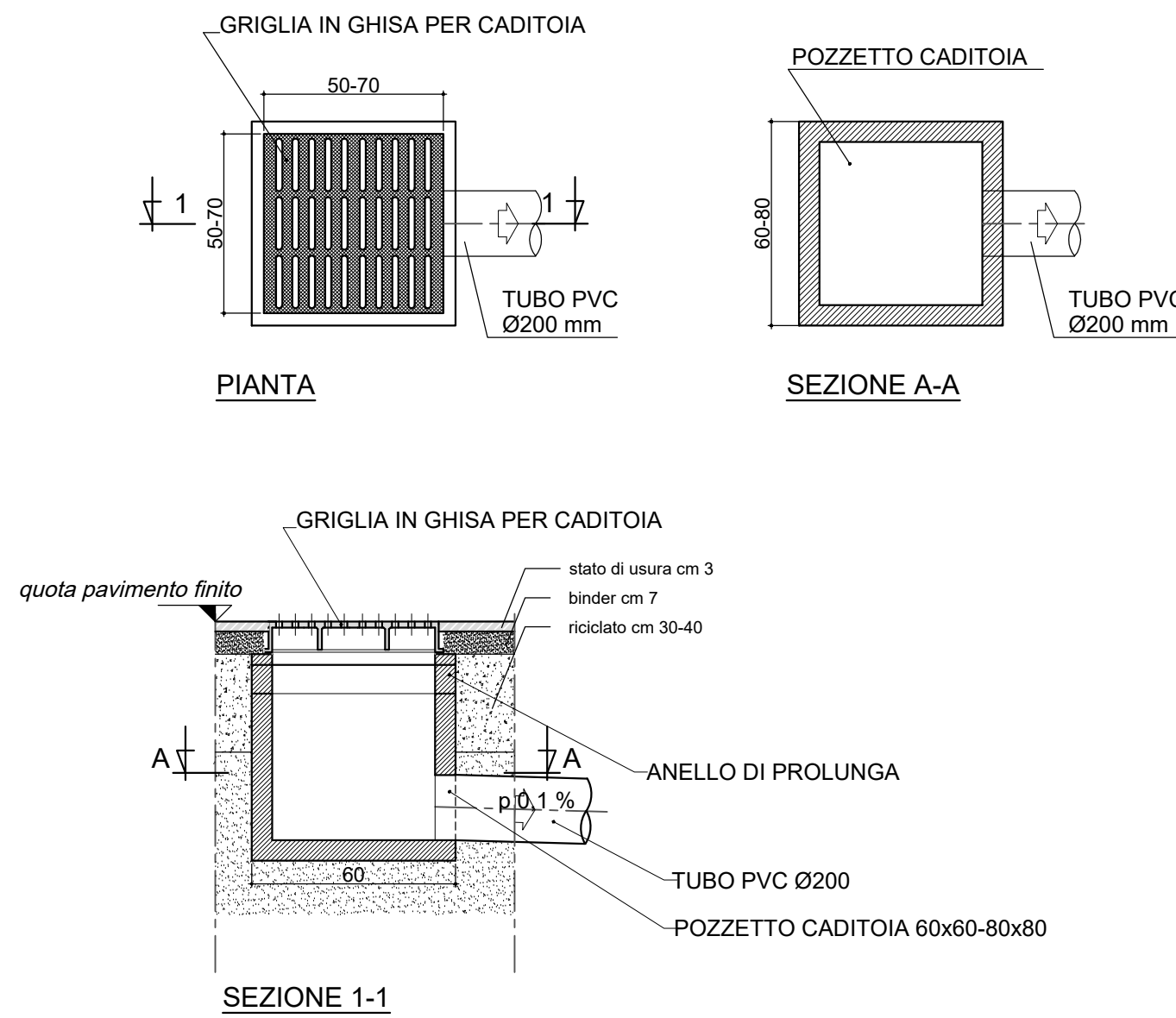
DETTAGLIO D - OPERA DI RESTITUZIONE -
Scala 1:50



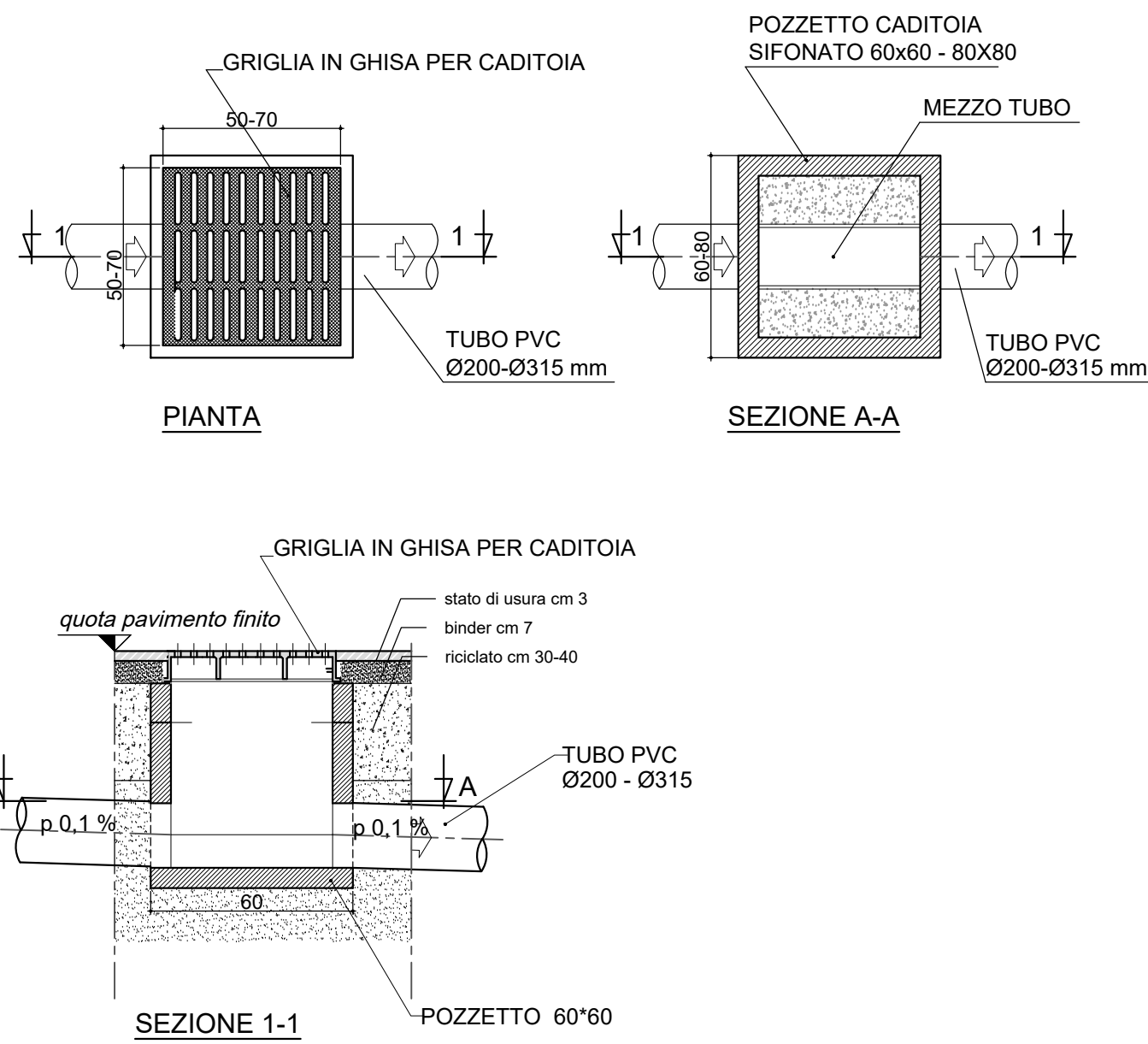
LEGENDA RACCOLTA ACQUE METEORICHE

ACQUE BIANCHE DI PRIMA PIOGGIA (acque di piazzale)	— Rete esistente --- Rete di progetto --- Rete da eliminare	pozzetto caditoia 60x60 cm / 80x80 cm	pozzetto ispezionabile 60x60 cm / 80x80 cm
ACQUE BIANCHE DI SECONDA PIOGGIA (acque di raccolta dalle coperture)	— Rete esistente --- Rete di progetto	pozzetto caditoia 60x60 cm / 80x80 cm con sottopozzetto	pozzetto pluviale
		pozzetto caditoia 60x60 cm / 80x80 cm sifonato con sottopozzetto	tubazione PVCU rigido acque meteoriche da coperture pendenza 1 %, diametri indicati nell'elaborato grafico
		pozzetto raccordo 60x60 cm / 80x80 cm	tubazione PVCU rigido acque meteo da dilavamento piazzale pendenza 1 %, diametri indicati nell'elaborato grafico

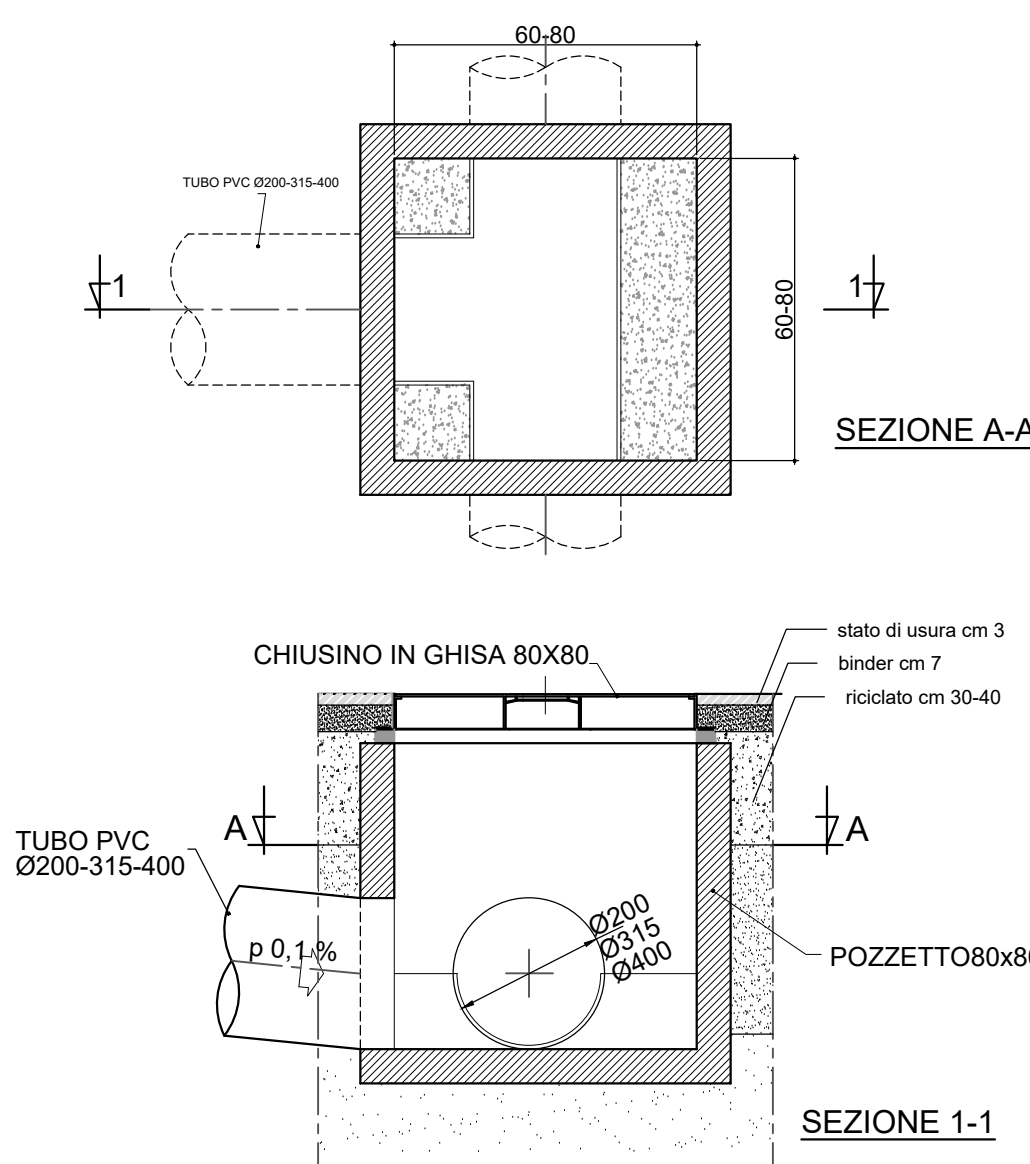
DETTAGLIO A - POZZETTO CADITOIA -
Scala 1:20



DETTAGLIO B - POZZETTO CADITOIA CON SOTTOPOZZETTO -
Scala 1:20



DETTAGLIO C - POZZETTO ISPEZIONABILE -
Scala 1:20



N.B.: LE QUOTE DI SCORRIMENTO ESISTENTI SONO RILEVATE DALLA QUOTA DEL COPERCHIO DEI POZZETTI

COMUNE DI CAPOTERRA



PROGETTO DEFINITIVO

REFERIMENTO LCF 1722
DISCIPLINA Raccolta acque
IDENTIFICATIVO ELABORATO RA 2

DESCRIZIONE RETI DI RACCOLTA ACQUE DI PRIMA E SECONDA PIOGGIA
PIANIMETRIA E DETTAGLI
SCALA 1:500
PLOT

Committente
CONSORZIO INDUSTRIALE PROVINCIALE DI CAGLIARI
Viale A. Diaz 86
09125 Cagliari

Timbri e firme

Progettisti
Mandatari
Mandanti
ING. ALESSANDRO VERRI

SEA società engineering ambiente s.r.l.
via Carlo Giliotti n.30
44122 Ferrara

Laboratorio Città di Ferrara engineering s.r.l.
via Carlo Giliotti n.30
44122 Ferrara

Enel Pro s.r.l.
via Calisto Tanzi n.80
40017 San Giovanni in Persiceto (BO)

SGM Ingegneria s.r.l.
via Feltrina n.30
44122 Ferrara

Ing. Alessandro Verrì
via Paschotta n.125
40011 Argenta (FE)

Revisioni	N°	data	redatto	contr.	approv.	EMMISSIONE	Motivo della revisione
0	10/2017	bb	gb	gb	revisione	bussola di scarico sottovaglio preselezione - biocele +fm	
1	02/2018	bb	gb	gb			
2							
3							

Pos. archivio LCF 1 7 2 2 RA 0 0 2

EFFICIENTAMENTO ED ADEGUAMENTO DELL'IMPIANTO DI COMPOSTAGGIO
SITOPRESSO LA PIATTAFORMA AMBIENTALE DI MACCHIAREDDU